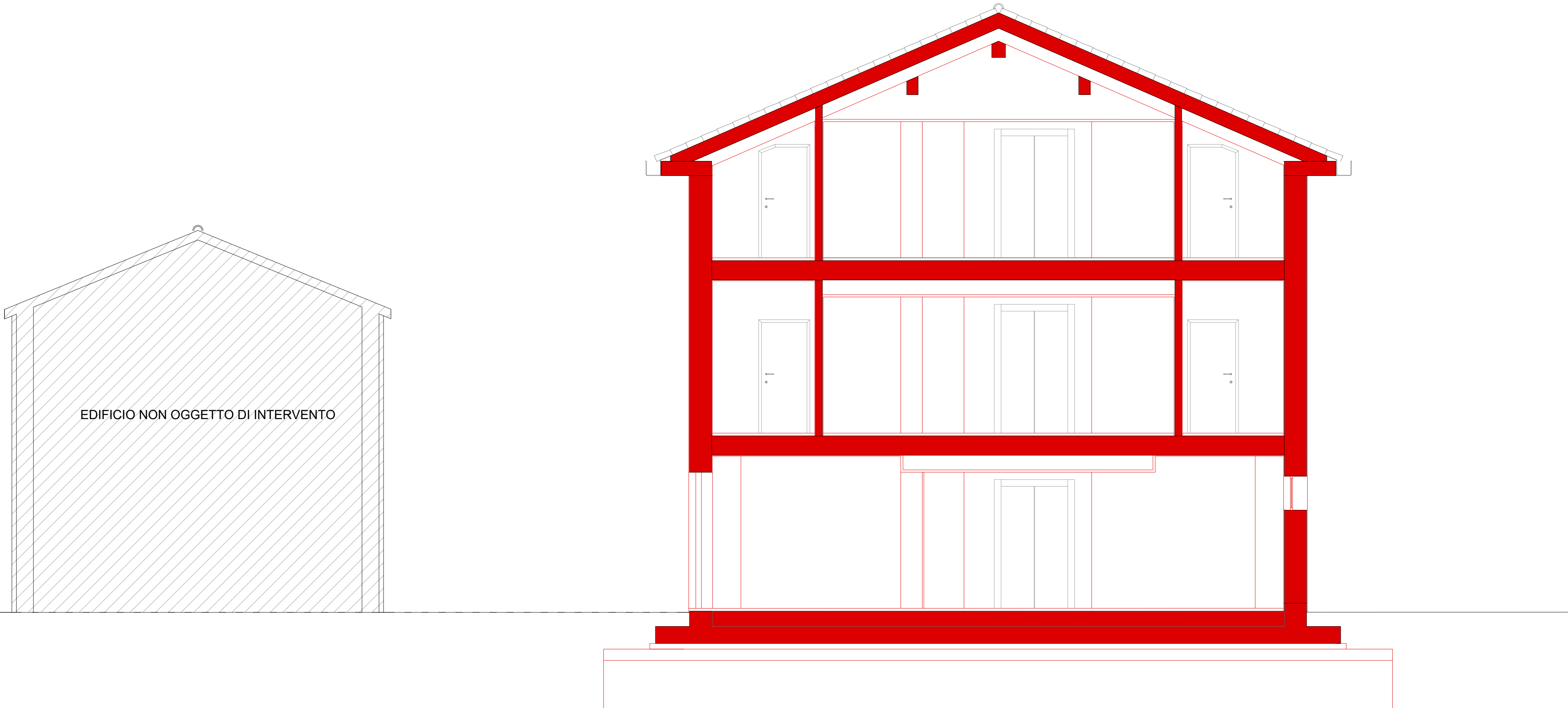


LEGENDA

- II stralcio
- demolizioni
- costruzioni

SEZIONE A - A'



EDIFICIO NON OGGETTO DI INTERVENTO

SEZIONE B - B'

<div>BISI & MERKUS</div> <div>studio associato</div> <div>dott. arch. Fausto Bisi</div> <div>dott. urb. Annette Merkus</div> <div><div>vicolo Trivelli, 6</div><div>42100 Reggio Emilia</div><div>tel.0522-580.795</div><div>e-mail: info@bisimerkus.it</div></div>	<div>PROGETTISTA:</div> <div>DOTT. ARCH. FAUSTO BISI</div> <div>BISI & MERKUS Studio Associato</div>			<div>n°. tavola:</div> <div>28</div>	<div>scala</div> <div>1:50</div>
	<div>COMMITTENTE:</div> <div>Fondazione Onlus Casa Insieme</div> <div>via F.lli Cervi n°8, 42011, Bagnolo in Piano (RE)</div>			<div>n°. pratica:</div>	<div>Indice versioni</div> <div><div><div></div><div>4</div></div></div>
	<div>PROGETTO: RESTAURO E RISANAMENTO CONSERVATIVO DELL'EX CASA CARRI PER LA REALIZZAZIONE DEI NUOVI SPAZI SOCIO-ASSISTENZIALI DELL'ADIACENTE STRUTTURA "CASA INSIEME"</div>			<div>fase:</div> <div>E</div>	<div><div><div>2</div><div>5</div></div><div><div>3</div><div>6</div></div></div>
	<div>TITOLO TAVOLA:</div> <div>STATO DI PROGETTO_ stato comparativo sezioni</div>				
	<div>DISEGNATO</div> <div>Dicembre 2025</div>	<div>CONTROLLATO</div> <div>Dicembre 2025</div>	<div>VERIFICATO</div> <div>Dicembre 2025</div>	<div>Firma</div>	
<div>data</div>					
<div>firma</div>	<div>Dott.ssa Giorgia De Luca</div>	<div>Dott. Arch. Fausto Bisi</div>	<div>Dott. Arch. Fausto Bisi</div>		